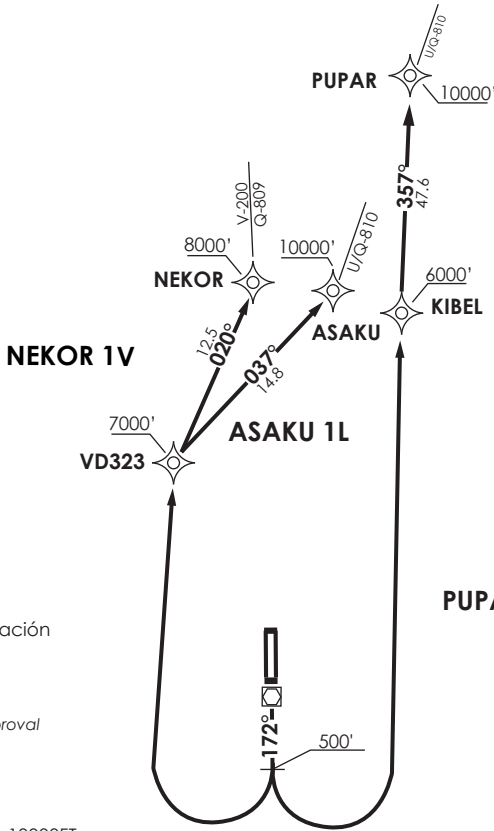


↑  
 VAR 6.7 E 2023



<b>VALDIVIA</b>	
GNDC	121.8
TWR	118.3
<b>APP TEMUCO</b>	
RDR	119.2
SRY	128.7

- Notas
- 1.- Requiere aprobación RNAV1 o RNP1.
  - 2.-Requiere GNSS.
- Notes
- 1.- RNAV1 or RNP1 approval required.
  - 2.- GNSS required.

**PUPAR 1J**

MNM Razón ASC:  
 MNM Climb Rate:  
 320 FT/NM TIL 6000Ft.

Altitud de Transición 10000FT  
 Transition Altitude 10000FT

No se ajusta a escala / Not to scale

**NEKOR 1V / ASAKU 1L / PUPAR 1J RNAV**

**DEP RWY 17:** Ascender en RWY HDG hasta 500FT, posterior...

**TAKE-OFF RWY 17:** Climb on RWY HDG until 500FT, then...

**NEKOR 1V:** Viraje derecha directo VD323 - NEKOR. Cruzar VD323 a 7000 FT o superior, NEKOR 8000 FT o superior, luego segun autorización ATC.

**NEKOR 1V:** Right turn direct to VD323 - NEKOR. Cross VD323 at or above 7000 FT, NEKOR at or above 8000 FT, then according to ATC clearance.

**ASAKU 1L:** Viraje derecha directo VD323 - ASAKU. Cruzar VD323 a 7000 FT o superior, ASAKU 10000 FT o superior, luego segun autorización ATC.

**ASAKU 1L:** Right turn direct to VD323 - ASAKU. Cross VD323 at or above 7000 FT, ASAKU at or above 10000 FT, then according to ATC clearance.

**PUPAR 1J:** Viraje izquierda directo KIBEL - PUPAR. Cruzar KIBEL a 6000 FT o superior, PUPAR 10000 FT o superior, luego segun autorización ATC.

**PUPAR 1J:** Left turn direct to KIBEL - PUPAR. Cross KIBEL at or above 6000 FT, PUPAR at or above 10000 FT, then according to ATC clearance.

## VALDIVIA / AD PICHROY - SCVD SID 3

PROCEDIMIENTOS DE SALIDA RNAV / RNAV DEPARTURE PROCEDURES									
(Esta información complementa a las cartillas publicadas en la AIP Chile VOL II / This information complements the charts published in the AIP Chile VOL II)									
<b>SID 3 RNAV RWY 17 ASAKU 1L</b>									
NR SERIE	PATH TERM	PUNTO DE RECORRIDO (WPT)	FO	COURSE/TRACK °M/T	DIST (NM)	TURN	ALTITUD	REST VELOCIDAD	NAV
10	CA	-	-	172° (178,36)	-	-	500 FT+	-	RNAV 1 ó RNP 1
20	DF	VD323	-	-	-	RT	7000 FT+	-	
30	TF	ASAKU	-	037° (043,83)	14,78	-	10000 FT+	-	
<b>SID 3 RNAV RWY 17 NEKOR 1V</b>									
NR SERIE	PATH TERM	PUNTO DE RECORRIDO (WPT)	FO	COURSE/TRACK °M/T	DIST (NM)	TURN	ALTITUD	REST VELOCIDAD	NAV
10	CA	-	-	172° (178,36)	-	-	<b>500 FT+</b>	-	RNAV 1 ó RNP 1
20	DF	VD323	-	-	-	RT	7000 FT+	-	
30	TF	NEKOR	-	020° (026,70)	12,47	-	8000 FT+	-	
<b>SID 3 RNAV RWY 17 PUPAR 1J</b>									
NR SERIE	PATH TERM	PUNTO DE RECORRIDO (WPT)	FO	COURSE/TRACK °M/T	DIST (NM)	TURN	ALTITUD	REST VELOCIDAD	NAV
10	CA	-	-	172° (178,36)	-	-	500 FT+	-	RNAV 1 ó RNP 1
20	DF	KIBEL	-	-	-	LT	6000 FT+	-	
30	TF	PUPAR	-	357° (004,10)	47,58	-	10000 FT+	-	